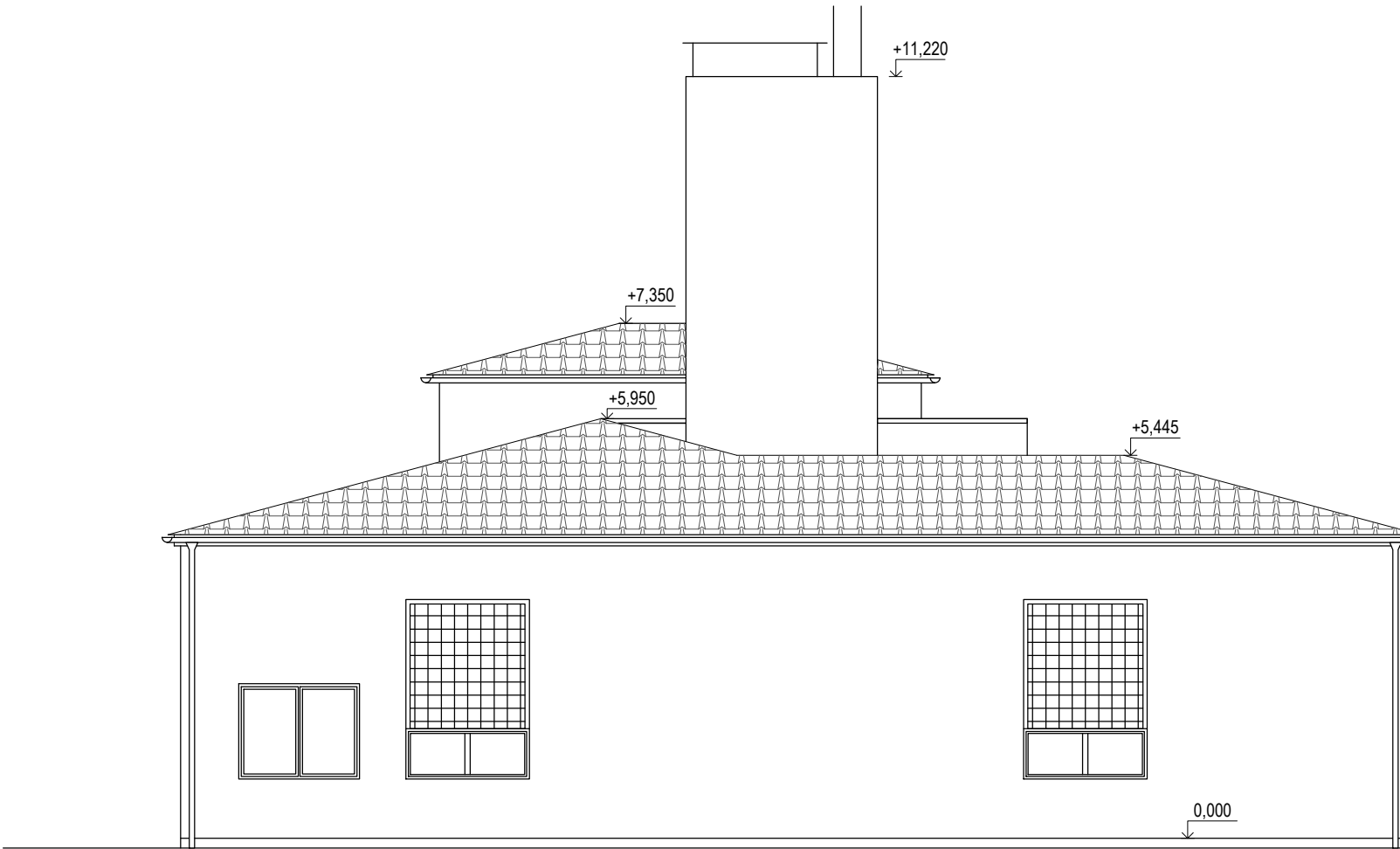


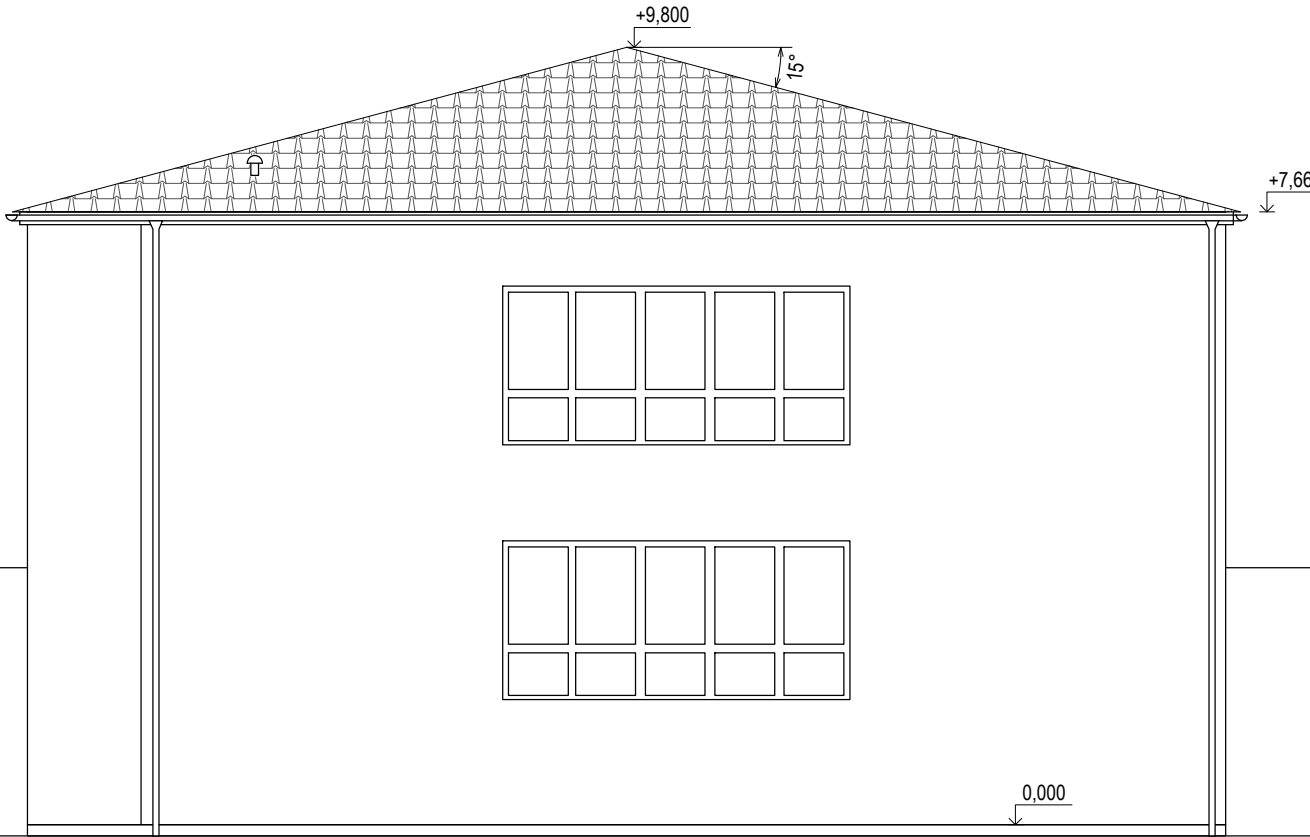
POHLED SEVEROZÁPADNÍ - NOVÝ - A1

m 1:100



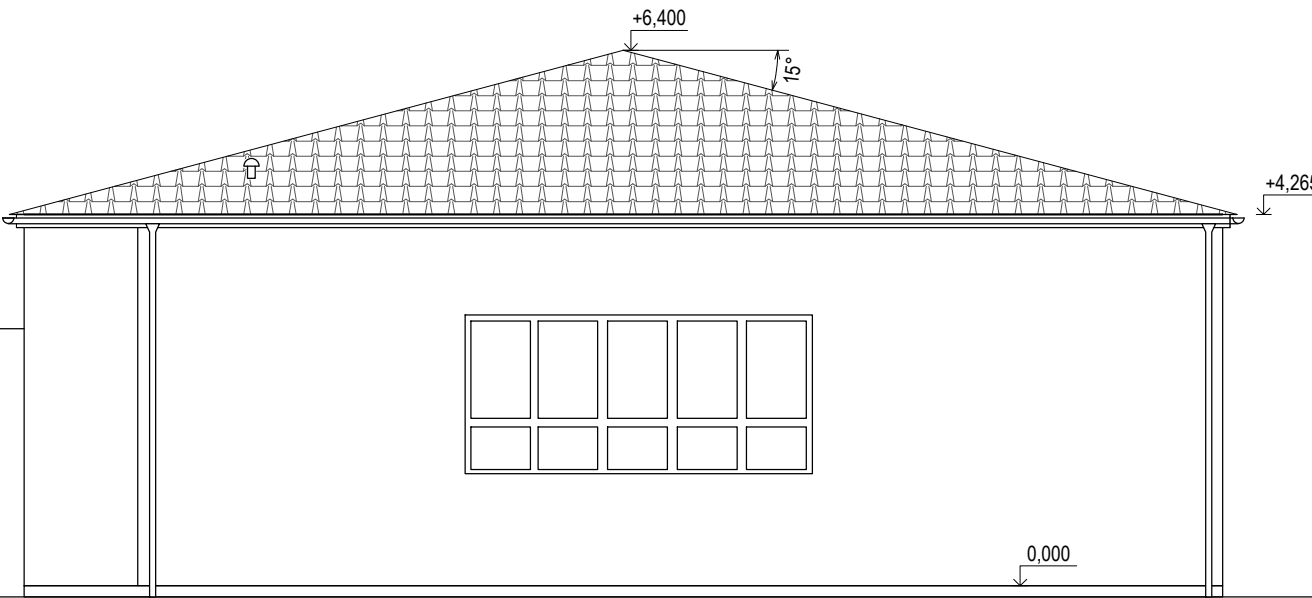
POHLED SEVEROZÁPADNÍ - NOVÝ - A2

m 1:100



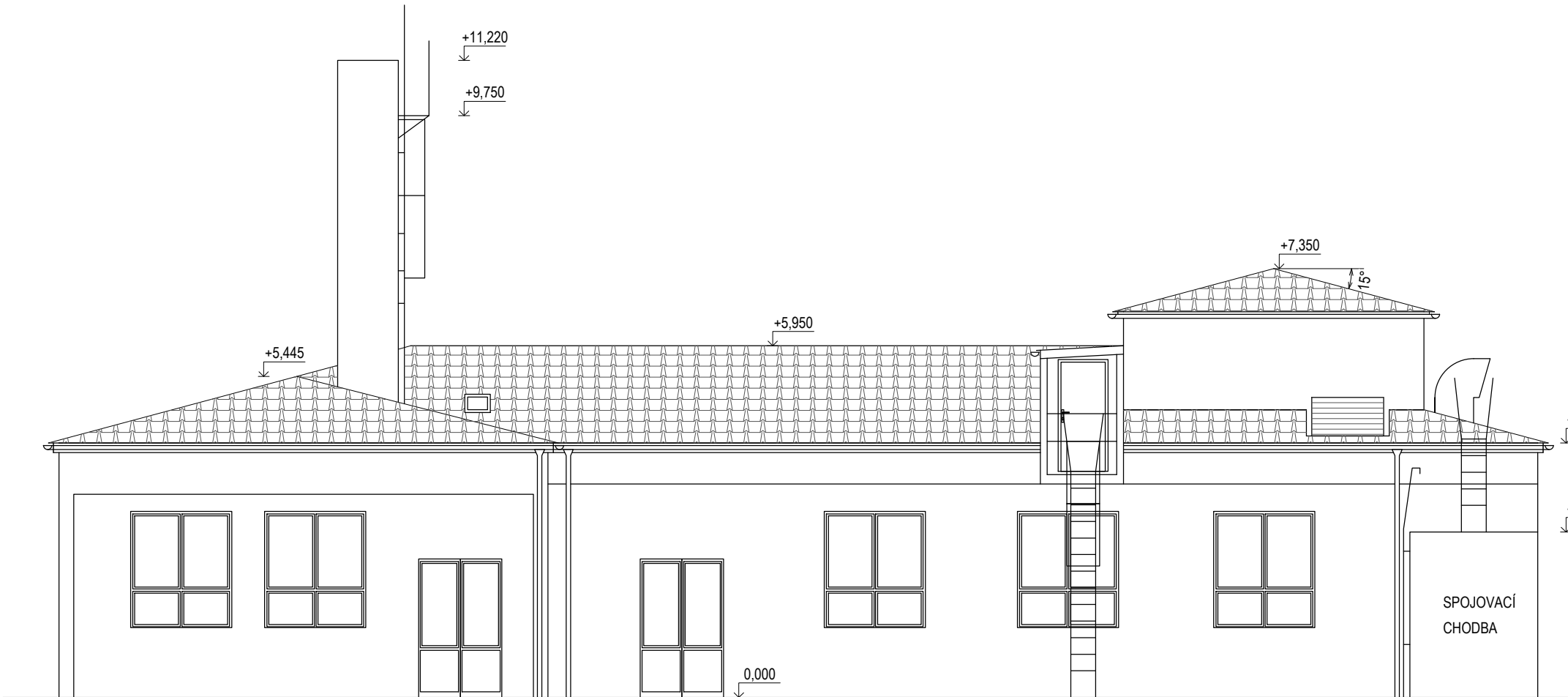
POHLED SEVEROZÁPADNÍ - NOVÝ - A3

m 1:100



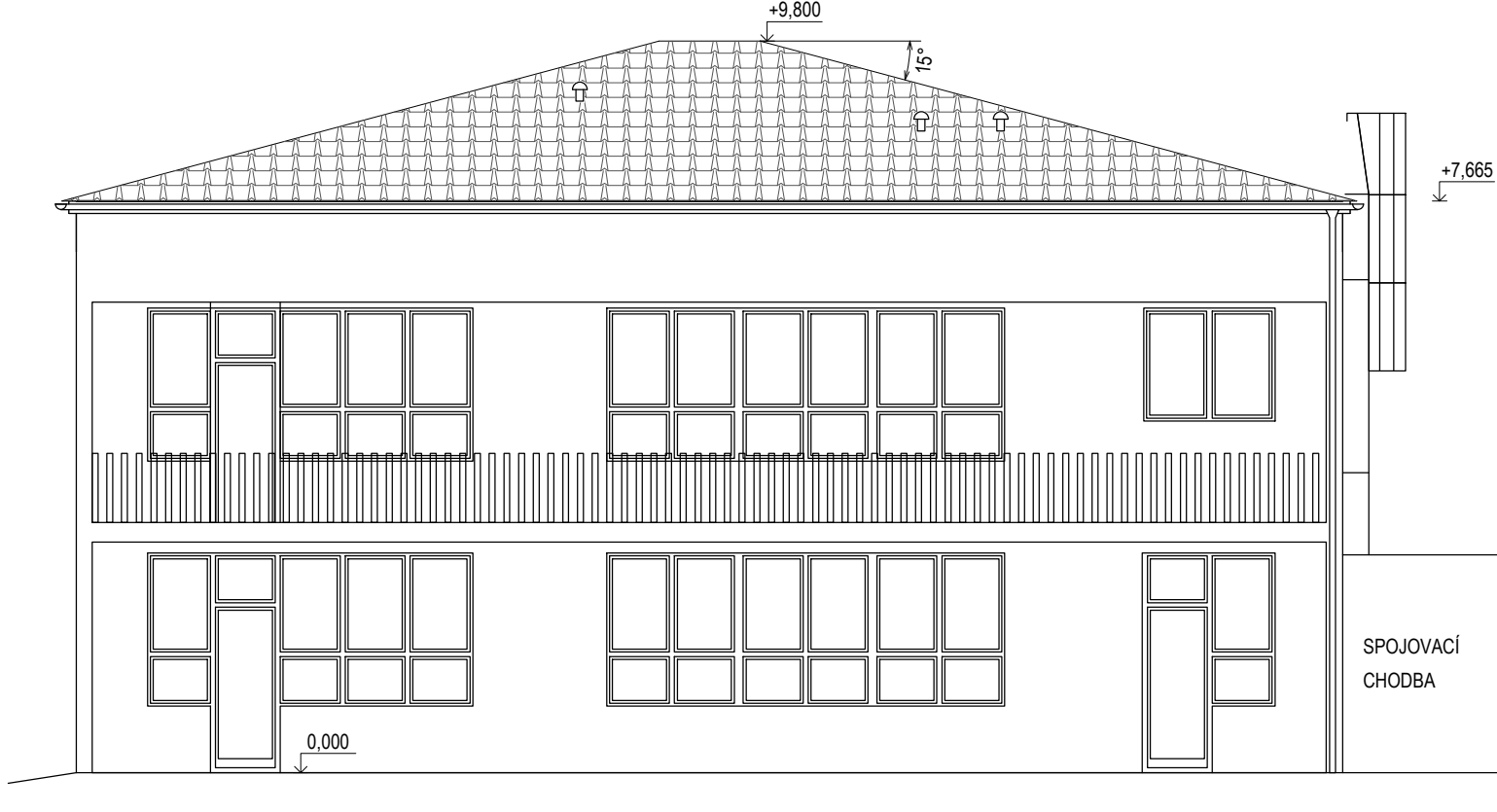
POHLED JIHOZÁPADNÍ - NOVÝ - A1

m 1:100



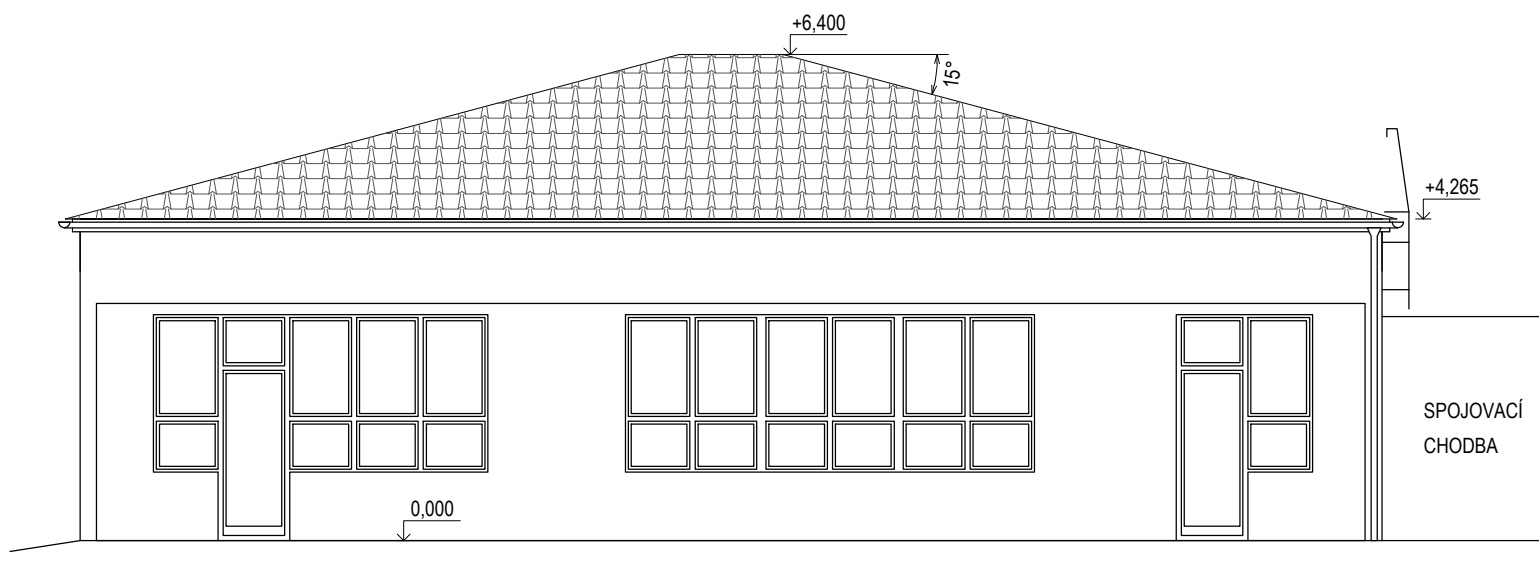
POHLED JIHOZÁPADNÍ - NOVÝ - A2

m 1:100



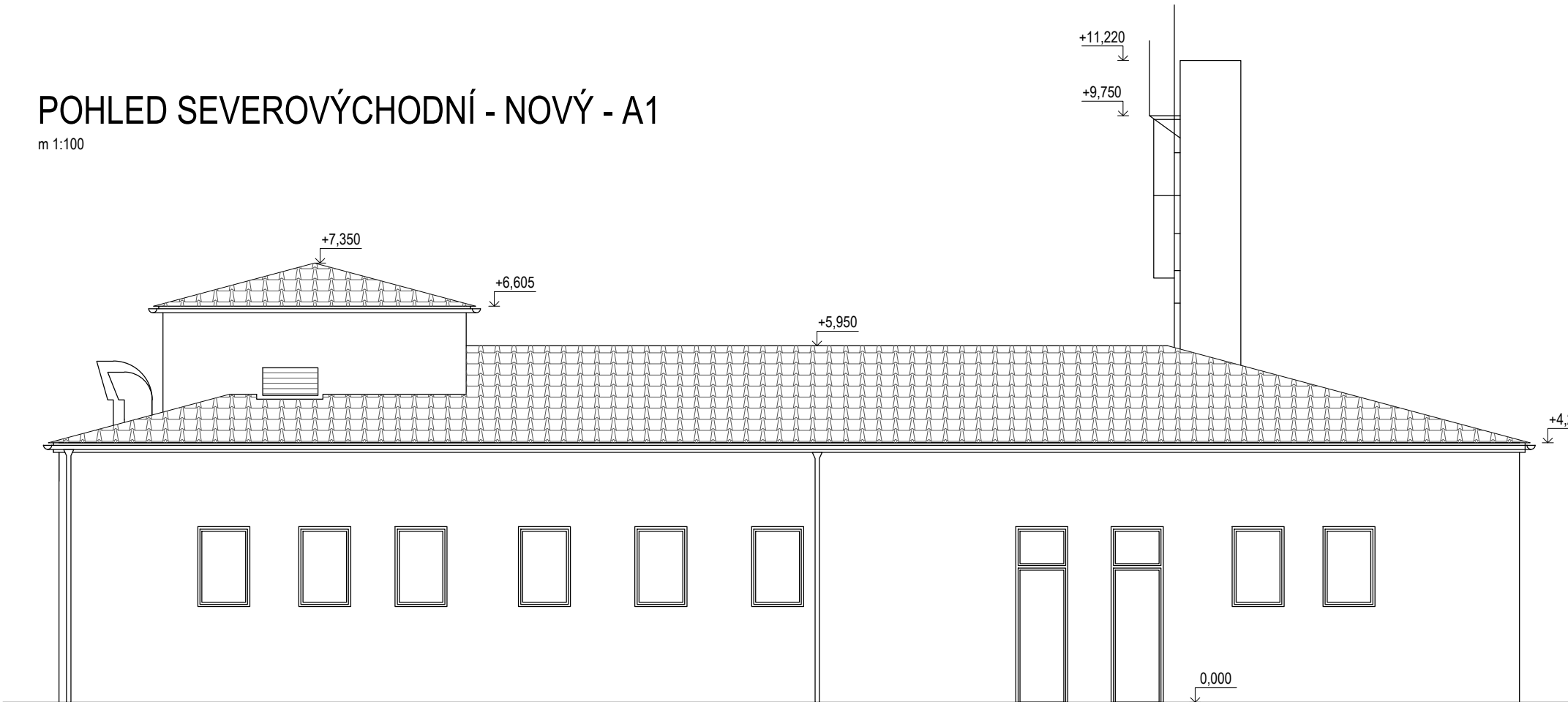
POHLED JIHOZÁPADNÍ - NOVÝ - A3

m 1:100



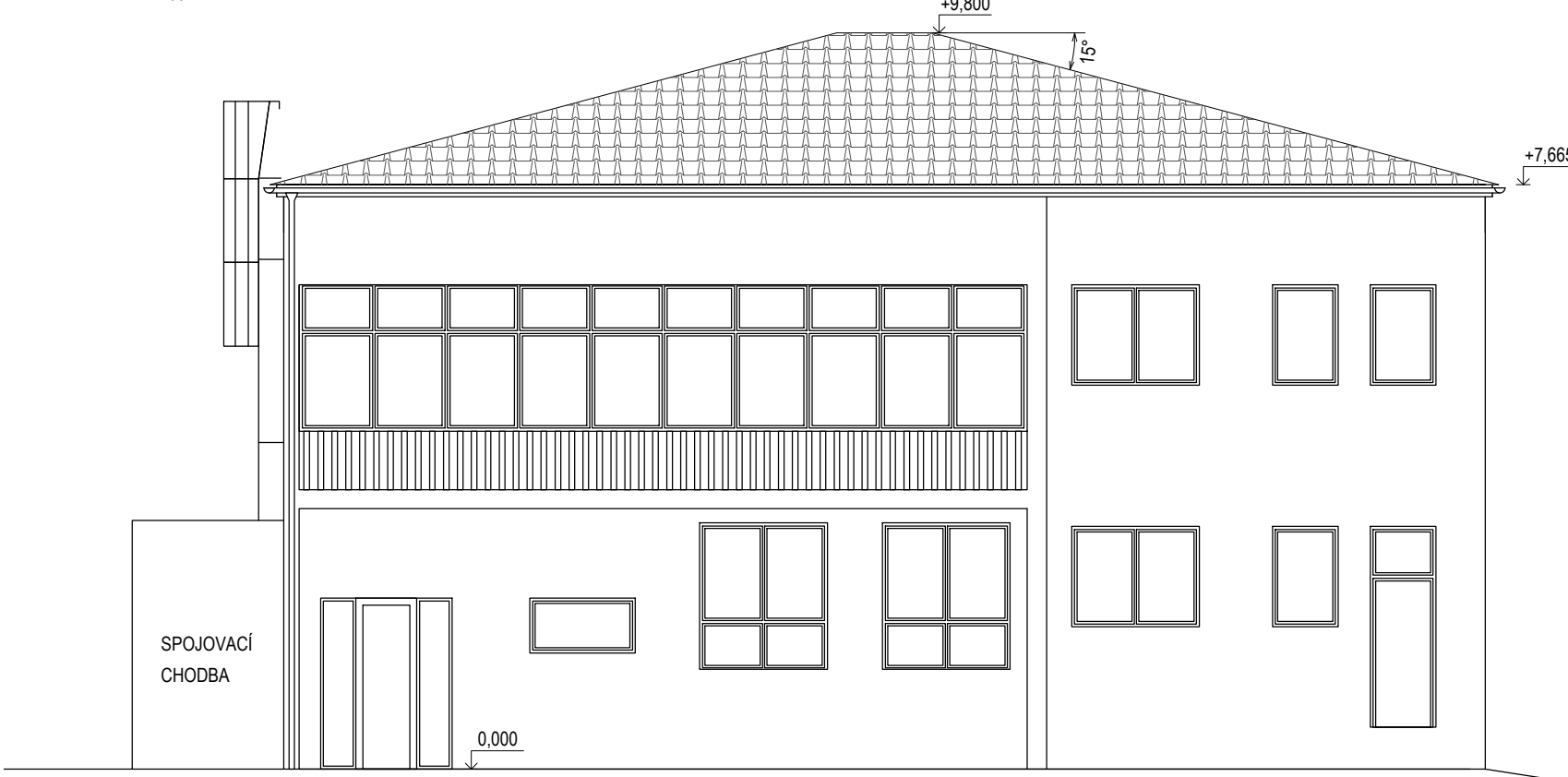
POHLED SEVEROVÝCHODNÍ - NOVÝ - A1

m 1:100



POHLED SEVEROVÝCHODNÍ - NOVÝ - A2

m 1:100



POHLED SEVEROVÝCHODNÍ - NOVÝ - A3

m 1:100



LEGENDA HMOT

STÁVAJÍCÍ

FASÁDA - OMÍTKA, A1 - ŽLUTÁ, A2 - MERUŇKOVÁ, A3 - ZELENÁ
SOKL KERAMICKÝ OKLAD
OKENNÍ A DVEŘNÍ VÝPLNĚ PŘEVÁŽNĚ PLASTOVÉ BÍLÉ

NOVÉ

STŘEŠNÍ KRYTINA - PLECH, BARVA ČČ, IMITACE TAŠKY
KLEMPÍRSKÉ VÝROBKY - LAKOVANÝ PLECH, BARVA ČČ
ŽEBŘÍKY NA STŘECHU - OCELOVÉ POZINKOVANÉ

POZNÁMKA:

VEŠKÉRE KÓTY JE NUTNO PŘEVNĚŠIT NA STAVBĚ, ZEJMÉNA PŘED VÝROBOU DŘEVĚNÉ KONSTRUKCE KROVU JE NUTNO ZAMĚŘIT NOVĚ VYBETONOVANÉ VĚNCE A PŘÍPADNĚ UPRAVIT KONSTRUKCI KROVU DLE PŘESNĚ ZMĚŘENÝCH ROZMĚRŮ

0,000 = 230,80 m n.m. Bp v / SOUŘADNICOVÝ SYSTÉM S-JTSK

VYPRACOVAL ING. MARTIN ČECH	ZODPOVĚDNÝ PROJEKTANT ING. ROSTISLAV ČECH	ING. ROSTISLAV ČECH
STAVEBNÍK Městys Olbramovice, č. p. 23, 67176 Olbramovice	tel.: 777 335 035 cech.rosla@seznam.cz	FORMÁT A1
MÍSTO STAVBY parc. č. st. 719, st. 720, st. 721, 4124/21, 890/2, k. ú. Olbramovice u Moravského Krumlova [709930]	NÁZEV PROJEKTU STAVEBNÍ ÚPRAVY A NÁSTAVBA STŘECHY MATEŘSKÉ ŠKOLKY	STUPEŇ PD DUR/DSP
NÁZEV VÝKRESU POHLEDY - NOVÝ STAV	MĚŘITKO 1:100	DATUM 01/2021
		Č. VÝKRESU 11